

**ELIO Mitigeur monocommande Pull-out avec fonction douchette - Platine
brossé**

ELIO

33 870 790



- saillie 235 mm
- bec pivotant 360°
- jet enrichi en air et jet douchette
- hauteur de robinetterie 342 mm
- hauteur jusqu'au mousseur 292 mm
- diamètre de percement 35 mm
- flexible de douchette tressé 1500 mm
- débit d'eau maxi. 8 l/min avec une pression d'écoulement de 3 bars
- sans plomb
- Ce produit contribue au respect des exigences des systèmes d'évaluation des bâtiments écologiques, par exemple LEED®, BREEAM®, DGNB

Avec sécurité anti-retour.

	Platine brossé	33 870 790-06
	Chrome	33 870 790-00
	Platine	33 870 790-08
	Dark Chrome	33 870 790-19
	Laiton brossé (Or 23cts)	33 870 790-28
	Champagne brossé (Or 22cts)	33 870 790-46
	Champagne (Or 22cts)	33 870 790-47
	Chrome brossé	33 870 790-93
	Dark Platinum brossé	33 870 790-99

Accessoires recommandés

**Commande de vidage individuelle
manuelle Commande manuelle -
Platine brossé** 10 712 970-06



Accessoires recommandés

**Distributeur sans rosace - Platine
brossé** 82 424 970-06



33 870 790
 mm [inches]

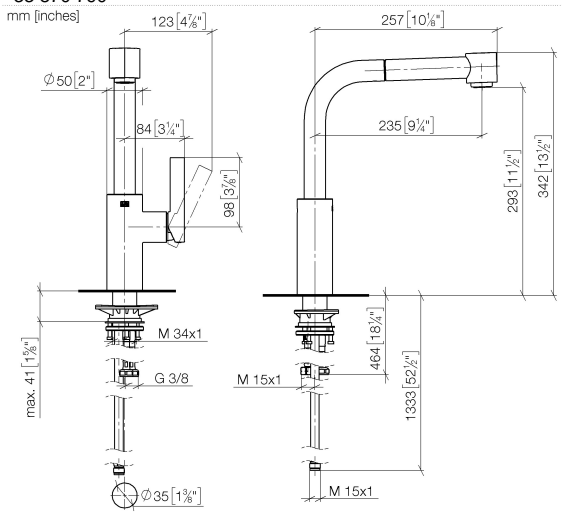
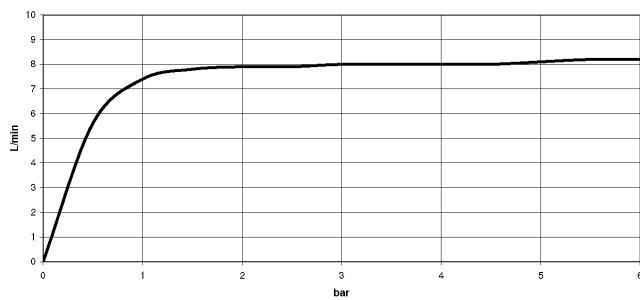


Diagramme de débit

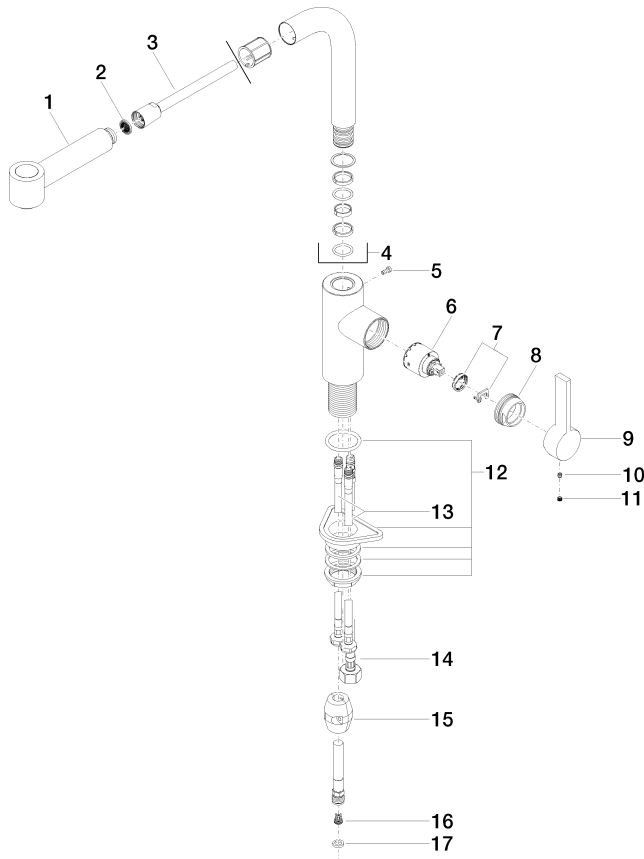


Certificats

LGA_18252. Belgaqua_21-379- GDV_0400277.
 27_3.

33 870 790

Les pièces pour les
autres finitions
peuvent être
trouvées ici : Chrome



Liste des pièces de rechange

N°	Article Numéro	Désignation	Fréquence de montage	Délai de livraison
1	90 12 11 098 00-06	douche	1	10
2	09 23 01 039 90	tamis	1	2
3	90 30 02 062 00-06	flexible	1	10
4	90 28 22 186 00-06	bec déverseur	1	10
5	09 30 30 054 90	vis	1	2
6	90 15 05 061 00 90	cartouche	1	60
7	90 28 10 148 00 90	accessoires	1	2
8	09 24 04 141-06	écrou	1	10
9	09 20 79 040-06	poignée	1	10
10	90 31 11 030 00 90	tige	1	2
11	90 31 20 109 00 90	bonde de fond	1	2
12	04 23 10 044 02 90	set de fixation	1	2
13	04 30 04 104 00 90	flexible	2	2
14	04 30 04 029 00 90	flexible	1	2
15	04 21 50 005 00 90	accessoires	1	2
16	09 23 01 131 90	anti-retour	1	2
17	90 14 20 019 00 90	joint	1	2